

GENESIS GV70



GENESIS MEMBERSHIP

※ 무상 보증, 주요 소모품 무상 교환 서비스는 최초 구매 고객 및 중고차 구매 고객(잔여 횡수 승계) 모두 제공됩니다.

MOBILITY CARE

5년 10만km 무상 보증

- 차체, 일반 부품 및 엔진, 동력 전달계통 주요 부품
- ※ 기간 혹은 주행거리 중 선도래 시 종료

3년 6만km 주요 소모품 무상 교환

- 엔진오일세트 6회(3.5T, 2.5T) / 3회(2.2D), 에어컨 필터 3회, 브레이크패드(앞) 1회, 와이퍼 블레이드 2회, 브레이크 오일 1회, 흡투흡 6회(3.5T, 2.5T) / 3회(2.2D)

※ 제공 횡수 및 기준: 제조사 교환 기준에 의거해 제공되며, 차종에 따라 다를 수 있습니다.
※ 기간 혹은 주행거리 중 선도래 시 종료

3년 소모품 교환 안내 서비스(IT 기반 토탈 차량 관리)

- 차량 상태 및 주행 거리 확인 → 수리 또는 소모품 교환 필요 시 전화/문자 안내 → 점검 및 수리 서비스 제공

Genesis Body Care Services 제공

- 신차출고 후 외장 손상에 대해 판금, 도색, 교체 등을 보장해주는 차별적인 서비스 제공
- 대상고객: 제네시스 신차(GV70)를 직구매한 개인/개인사업자 고객 중 가입 희망자(렌트/리스/영업용 차량 대상 제외)
- ※ 해당 서비스는 유료 서비스이며, 자세한 사항(보장 범위, 절차 등)은 제네시스 홈페이지를 참고 바랍니다.

Genesis Butler Service(제네시스 버틀러 서비스)

- 서비스 대상: 제네시스 고객 ※ 단, 법인 고객 경우 실운영자 회원가입자 한하여 제공
- 제네시스 고객 개인별 서비스 매니저를 통한 상시 상담 채널 제공(평일 09시~18시)
- 소모품 교환 시기 도래 안내, 차량 고장코드 발생 시 사전 알림, 사전/기본 점검 안내 등 차량 관리 서비스 제공
- ※ 문의: 제네시스 고객센터 080-700-6000 또는 홈페이지 참조

Genesis Autocare Service(제네시스 찾아가는 오토케어 서비스)

- 서비스 대상: 제네시스 고객 중 모빌리티 케어 흡투흡, 엔진오일 교환 횡수 내 사용 가능
- 고객이 원하는 장소와 시간에 방문하여 차량 무상 점검 및 엔진오일 등 소모품 교환 서비스 제공
- ※ 문의: 제네시스 고객센터 080-700-6000 또는 홈페이지 참조

Genesis Connected Services 5년 무료+요금제 제공

- 차량 구매 후 최초 가입 시 원격 제어, 안전 보안, 차량 관리, 길 안내, 무선 업데이트 서비스 5년 무료 제공
- ※ 라이트 서비스(에어백 전개 자동통보, SOS 긴급출동, 실시간 교통정보 제공, 월간 리포트) 추가 5년(총 10년) 무료 제공
- ※ 문의: 제네시스 커넥티드 서비스 카카오톡 고객 센터(카카오톡 검색창에서 '제네시스 커넥티드 서비스' 입력 후 친구 추가)

Genesis Connected Services 및 흡투흡 기반의 간결하고 편리한 차량 관리 제공



- 언제나 함께하는 서비스

Genesis Connected Services 통한 문제 확인
웹 사이트 및 MMS 통한 필요 점검 안내
(중요 문제 발생 시 입고 유도 진행)

- 미리 알아서 챙겨주는 서비스

Genesis Connected Services로 주행 거리에
맞춰 정기 점검 및 소모품 교환 관련 능동적
점검 안내 및 예약 진행

PRIVILEGE

제네시스 글로벌 라이프스타일 컨시어지

- 전 세계 어디서든 취향에 맞는 경험을 누릴 수 있도록 도움을 드리는 컨시어지
- 호텔, 항공, 다이닝, 골프, 의료/안전 등 다양한 라이프스타일 관련 상담 및 정보 제공
- ※ 각종 상담, 정보 확인 및 예약 대행 외 서비스 이용에 발생하는 비용은 고객 부담입니다.
- ※ 멤버십 가이드북을 통해 전용 번호가 안내됩니다.

제네시스 프리빌리지

아래 6개 서비스 중 고객님의 취향에 따라 1개를 선택하실 수 있습니다.

- 코스트코 이그제큐티브 멤버십
연간 코스트코 이그제큐티브 멤버십 혜택을 받으실 수 있습니다.
- 라이프스타일 정기 구독
꽃, 커피 중 한 가지를 선택하여 연간 정기 구독 혜택을 받으실 수 있습니다.
- 프리미엄 차량 관리
세차, 코팅 등 프리미엄 차량 관리 서비스를 받으실 수 있습니다.
- 호텔 식음(F&B) 멤버십
전국 제휴 호텔 중 한 곳을 선택하여 연간 호텔 F&B 멤버십 혜택을 받으실 수 있습니다.
- 아트&컬처
다양한 문화-예술 제휴처에서의 혜택을 받으실 수 있습니다.
- 아시아나항공 멤버십
아시아나클럽 제네시스 전용 골드회원 혜택을 받으실 수 있습니다.

※ 자세한 사항은 제네시스 홈페이지 및 멤버십 가이드북을 통해 안내됩니다.

GV70 구매 선택 프로세스

기본 트림	▶	엔진	구동 타입	외장 컬러	기본 / 스포츠	휠 & 타이어	내장 디자인	▶	파플러 패키지	개별 옵션	패키지 옵션	GENUINE PARTS
-------	---	----	-------	-------	----------	---------	--------	---	---------	-------	--------	---------------

필수 선택 사양 차량을 구성하는 데 필수적으로 들어가야 하는 사양으로 항목 중 1개는 반드시 선택 필요

선택 품목 고객 개별 취향에 따라 선택 가능한 옵션 사양

GENESIS GV70

2022년 4월 8일, 개별 소비세 5% 기준 (단위: 원)

※ 선택 품목을 포함한 최종 가격은 개별 소비세 최대 인하 금액에 따라 상이할 수 있습니다. 최종 판매가는 필히 견적서를 확인 바랍니다.

모델	판매 가격 공급가액(부가세)	주요 사양
기본 모델	49,950,000 45,409,091(4,540,909) 개별 소비세 3.5% 적용 시 49,040,000	파워트레인 및 성능 가솔린 2.5 터보 엔진, 8단 자동변속기, 전동식 파워 스티어링(R-MDPS), ISG 시스템, 통합 주행 모드, 런치 컨트롤
		외관 Full LED 헤드램프, LED 방향지시등, LED 주간주행등, Full LED 리어 콤비 램프, 235/60R18 브리지스톤 타이어 & 휠, 이중 접합 차음 유리(앞면, 전체 도어), 차외신 차단 유리(앞면, 뒷면, 전체 도어), 아웃사이드 미러(로그 패턴 퍼플램프, 열선, 오토 언폴딩), 루프랙, 듀얼 머플러
		내장 8인치 TFT LCD 클러스터, 전자식 변속 다이얼(SBW), 제네시스 통합 컨트롤러, 패들쉬프트, 하이패스 시스템, 프레임리스 룸미러(ECM), 블랙 하이그로시 가니쉬, 터치타입 공조 패널, 엠비언트 무드램프, 앞좌석 LED 풋램프
		안전 8 에어백 시스템(앞좌석 어드밴스드, 운전석 무릎, 앞좌석 센터 사이드, 앞좌석 사이드, 전복 대응 커튼), 차체자세 제어 기능, 경사로 밀림방지 기능, 개별 타이어 공기압 경보장치, 급제동 경보 기능, 뒷좌석 유아용 시트 고정장치, 진동경고 스티어링 휠, 후진 가이드 램프, 어드밴스드 후석 승객 알림, 다중 충돌방지 자동제동 시스템, 전방 충돌방지 보조(차량, 보행자, 자전거 탑승자, 교차로 대항차), 차로 이탈방지 보조, 후측방 충돌방지 보조, 안전 하차 보조, 지능형 속도 제한 보조, 운전자 주의 경고, 하이빔 보조, 후방 교차 충돌방지 보조
		편의 앞좌석 스마트폰 무선 충전, 버튼시동 & 스마트 키, 제네시스 디지털 키, 터치타입 아웃사이드 도어핸들, 전자식 파워 차일드 락, 레인 센서, 열선 & 전동식 조절 스티어링 휠, 실내 지문 인증 시스템(개인화, 시동, 결제 등), 독립제어 풀오토 에어컨(운전석 & 동승석 듀얼 온도 제어, 후석 공조 전석 제어, 오토 디포그, 외부공기 유입 방지 제어, 애프터 블로우 포함), 공기 청정 시스템(미세먼지 센서, 엔진룸 프리필터, 고성능 항균 & 콤비 필터), 고속도로 주행 보조, 스마트 크루즈 컨트롤(Stop & Go 포함), 내비게이션 기반 스마트 크루즈 컨트롤(안전구간, 곡선로), 차로 유지 보조, 조향 연동 후방 모니터, 전동식 파킹 브레이크(오토홀드 포함), 앞좌석 & 뒷좌석 파워 세이프티 원도우, 전방/후방 주차 거리 경고, 스마트 파워 테일게이트, 타이어 응급 처치 키트, 지능형 엔진오일 교환 알림
		시트 인조 가죽 시트, 운전석 전동시트(12방향, 럼버서포트 포함), 동승석 전동시트(8방향, 높이조절 포함), 동승석 워크인 디바이스, 운전석 자세 메모리 시스템(스마트 자세제어 시스템 포함), 앞좌석 통풍 & 열선 시트, 뒷좌석 열선 시트, 뒷좌석 수동 리클라이닝, 뒷좌석 6:4 폴딩
		인포테인먼트 제네시스 인포테인먼트 시스템(14.5인치 디스플레이, Genesis Connected Services, 폰 프로젝트, 도로파손/미끄럼 지역 알림, 블루투스 멀티커넥션, 제네시스 카페이, 발레 모드, 뮤직 스트리밍 서비스), 내비게이션 무선 업데이트, 9스피커, 앞좌석 & 뒷좌석 USB 단자

필수 선택 사양

엔진	
가솔린 2.5 터보	[기본사양]
디젤 2.2	[2,500,000] ※ 히든 타입 머플러 적용(듀얼 머플러 미적용)
가솔린 3.5 터보	[9,600,000] ※ AWD(터레인 모드 포함), 프리뷰 전자제어 서스펜션, 19인치 미쉐린 타이어 & 휠, 전륜 모노블럭(4P) 브레이크, 후륜 스타일링 커버 기본 적용
구동 타입	
2WD(후륜)	[기본사양]
AWD(터레인 모드 포함)	[3,000,000]
외장 컬러	
글로시 컬러	[기본사양] - 유광 8종 중 선택
매트 컬러	[700,000] - 무광 4종 중 선택 (바로서 버건디, 브런즈워 그린, 마테호른 화이트, 멜버른 그레이)

기본	
가솔린 2.5 터보	[기본사양]
디젤 2.2	[1,000,000] ※ 전륜 모노블럭(4P) 브레이크, 후륜 스타일링 커버 포함
휠 & 타이어	
가솔린 2.5 터보	[3,300,000] ※ 프리뷰 전자제어 서스펜션, 전륜 모노블럭(4P) 브레이크, 후륜 스타일링 커버 포함
가솔린 3.5 터보	[기본사양]
가솔린 3.5 터보	[1,200,000]
내장 디자인	
스탠다드 디자인	[기본사양] - 인조 가죽 시트, 블랙 하이그로시 가니쉬
시그니처 디자인 셀렉션 I	[1,700,000] - 천연 가죽 시트(파이핑 적용), 스킨 브러쉬드 패턴 알루미늄 가니쉬, 인조 가죽 내장재(크래쉬패드, 도어 트림 상단, 콘솔 가니쉬, 리어에어벤트 베젤부 등)
시그니처 디자인 셀렉션 II	[3,000,000] - 프라임 나파 가죽 시트(퀵팅, 파이핑 적용), 웨이브 라인 무드라이팅 가니쉬, 인조 가죽 내장재(크래쉬패드, 도어 트림 상단, 콘솔 가니쉬, 리어에어벤트 베젤부 등), 럭셔리 스웨이드 내장재(헤드라이닝, 필라 트림 등), 투톤 가죽 스티어링 휠

※ 투톤 가죽 스티어링 휠: 내장 컬러 옵션이던 블랙 모노톤 선택 시 블랙 모노톤으로 적용

※ 엔진 / 구동 타입 / 외장 컬러는 각각 1개씩 선택하고, 기본/스포츠 중 1개의 분류에서 휠 & 타이어 및 내장 디자인 선택이 필요합니다.

스포츠	
가솔린 2.5 터보	[4,100,000] 프리뷰 전자제어 서스펜션, 전자식 차동제한장치(e-LSD), 19인치 미쉐린 타이어 & 스포츠 전용 휠, 전륜 블랙도장 모노블럭(4P) 브레이크, 후륜 스타일링 커버, 스포츠+ 모드*, 스포츠 내외장 포함(전용 천연 가죽 시트, 전용 스티어링 휠, 메탈 페달 등) *디젤 엔진은 스포츠+ 모드 미적용 ※ 스포츠 외장은 주석 참조
가솔린 3.5 터보	[3,200,000] 전자식 차동제한장치(e-LSD), 21인치 미쉐린 타이어 & 스포츠 전용 휠, 전륜 레드도장 모노블럭(4P) 브레이크, 후륜 스타일링 커버, 스포츠+ 모드, 스포츠 내외장 포함(전용 천연 가죽 시트, 전용 스티어링 휠, 메탈 페달 등) ※ 스포츠 외장은 주석 참조
휠 & 타이어	
가솔린 2.5 터보	[기본사양]
디젤 2.2	[1,200,000]
가솔린 3.5 터보	[기본사양]
가솔린 3.5 터보	[추가 비용 없음]
내장 디자인	
스포츠 스탠다드 디자인	[기본사양] - 천연 가죽 시트(메쉬, 파이핑 적용), 지오메트릭 패턴 리얼 알루미늄 가니쉬
스포츠 디자인 셀렉션 I	[2,300,000] - 프라임 나파 가죽 시트(스웨이드, 파이핑 적용), 쓰리-디멘셔널 리얼 카본 가니쉬, 인조 가죽 내장재(크래쉬패드, 도어 트림 상단, 콘솔 가니쉬, 리어에어벤트 베젤부 등), 럭셔리 스웨이드 내장재(헤드라이닝, 필라 트림 등)
스포츠 디자인 셀렉션 II	[2,300,000] - 프라임 나파 가죽 시트(퀵팅, 파이핑 적용), 레이어드 옛지 무드라이팅 가니쉬, 인조 가죽 내장재(크래쉬패드, 도어 트림 상단, 콘솔 가니쉬, 리어에어벤트 베젤부 등), 럭셔리 스웨이드 내장재(헤드라이닝, 필라 트림 등)

※ 스포츠 패키지 선택 시 엠비언트 무드램프는 전문가 선정 11종 컬러만 제공됩니다. (미 선택 시 대표 컬러 10종과 개별 설정 가능한 64색 제공)

선택 품목

2022년 4월 8일, 개별 소비세 5% 기준 (단위: 원)

※ 선택 품목을 포함한 최종 가격은 개별 소비세 최대 인하 금액에 따라 상이할 수 있습니다. 최종 판매가는 필히 견적서를 확인 바랍니다.

파퓰러 패키지		가별 옵션
파퓰러 패키지 I ▶ 헤드업 디스플레이, 하이테크 패키지, 드라이빙 어시스턴스 패키지 I	[4,200,000]	프리뷰 전자제어 서스펜션 ※ 가솔린 2.5 터보, 디젤 2.2 기본 19인치 휠 & 타이어 선택 시 선택 가능
파퓰러 패키지 II ▶ 파퓰러 패키지 I, 컨비니언스 패키지, 드라이빙 어시스턴스 패키지II, 2열 컴포트 패키지	[7,500,000]	파노라마 선루프
※ 파퓰러 패키지는 고객들이 가장 선호하는 사양들에 가격적인 혜택을 더하여 제공하는 옵션 패키지입니다.		헤드업 디스플레이

패키지 옵션		
컨비니언스 패키지	▶ 운전석 & 동승석 에르고 모션 시트(18방향, 쿠션 익스텐션, 볼스터 전동 조절 적용, 스트레칭 모드 포함), 스마트 카드 키	[1,700,000]
하이테크 패키지	▶ 12.3인치 3D 클러스터, 전방 주시 경고, 지능형 헤드램프	[1,600,000]
드라이빙 어시스턴스 패키지 I	▶ 후측방 모니터, 서라운드 뷰 모니터, 후방 주차 충돌방지 보조, 원격 스마트 주차 보조, 증강현실 내비게이션	[1,800,000]
드라이빙 어시스턴스 패키지 II	▶ 전방 충돌방지 보조(교차 차량, 추월 시 대항차, 추방 접근차, 회피 조향 보조 기능 포함), 스마트 크루즈 컨트롤(운전 스타일 연동), 내비게이션 기반 스마트 크루즈 컨트롤(진출입로), 고속도로 주행 보조 2(차로 변경 보조 제어 기능 포함), 앞좌석 프리액티브 시트벨트	[1,500,000]
2열 컴포트 패키지	▶ 뒷좌석 수동식 도어커튼, 3존 공조(운전석 & 동승석 듀얼 풍향모드 제어, 뒷좌석 LCD 공조 조절 장치 포함), 뒷좌석 통풍 시트	[700,000]
아웃도어 패키지	▶ 러기지 매트, 러기지 스크린, 뒷좌석 220V 파워아웃렛	[400,000]
렉시콘 사운드 패키지	▶ 렉시콘 15스피커 시스템(퀀텀 로직 서라운드)	[1,300,000]
빌트인 캠 패키지	▶ 빌트인 캠, 보조배터리 ※ 주차 후 최대 12시간 녹화 가능	[750,000]

※ 본 가격표 상의 품목(사양, 컬러 등) 및 가격은 차량의 외관 및 성능 개선이나 관련 법규에 따라 예고 없이 변경될 수 있습니다.
 ※ 인체공학 차량 컬러는 인쇄된 것만으로 실제 차량의 컬러와는 다소 차이가 있습니다.
 ※ 인쇄물의 사진에는 선택 사양이 적용된 경우가 있으므로, 실제 구입 차량과는 다른 점이 있을 수 있습니다.
 ※ 나파 가죽은 명품백이나 고급 소파에 사용하는 풀 그레인 가죽으로 천연 원피의 디테일을 그대로 살리는 가공법을 통해 부드러운 촉감과 안락한 착좌감을 제공합니다.
 ※ 가죽 및 나파 가죽 사양(시트, 가죽 감싸기 등)은 부분적으로 인조 가죽 및 직물 등 기타 소재가 적용되어 있습니다.
 ※ 스포츠 패키지 선택 시, 쿠션과 백 부위가 스탠다드 디자인은 매쉬 소재, 스포츠 디자인 셀렉션 I 은 스퀘이드로 적용됩니다.
 ※ 디젤 엔진은 요소수 시스템이 적용되어 있으며, 주기적인 요소수 보충이 필요합니다.
 ※ 타이어별 성능 차이가 있으니 선택 시 확인 바람, 안전한 운전을 위해 타이어 교체 시는 취급설명서를 참조 바랍니다.
 ※ 하이패스 시스템에는 장애인 통행료 자동할인 기능이 없습니다.
 ※ 스마트문 무선 충전은 무선 충전 기능이 내장된 휴대폰 혹은 무선 충전 전용 커버를 장착 후 사용하시기 바랍니다.

※ 3존 공조(뒷좌석 LCD 공조 조절 장치 포함) 사양은 뒷좌석에서 모드와 온도를 독립적으로 조절 가능하며 풍량 조절 시 알파셋과 연동됩니다.
 ※ 빌트인 캠 패키지의 보조배터리는 별도 보증 기간이 적용됩니다. (보증기간: 3년/6만km)
 ※ 컨비니언스 패키지의 스마트 카드 키는 제조원 별도 보증 품목이며, 자세한 내용은 별도 제공되는 보증서/설명서를 참고하시기 바랍니다. (보증기간: 1년/2만km)
 ※ 빌트인 캠 보조배터리(빌트인 캠 패키지에 포함): 주행시간이 보조배터리를 충전하기에 충분하지 않거나 보조배터리의 노후화 또는 동절기 등 작동 환경에 따라 설정한 시간만큼 주차 녹화가 작동하지 않을 수 있습니다.
 ※ 제네시스 디지털 키 App은 최소 사양 기준 안드로이드 OS 7.0(Nougat, 2016-08-22 배포) 이상, 블루투스 4.2 이상 버전에서 구동 가능, 아이폰의 경우 애플사의 NFC 미지원 정책에 따라 제네시스 디지털 키 서비스 이용이 제한되며, 애플사의 정책 변경 시 서비스 제공 예정(단, NFC 카드키는 사용 가능)
 ※ 폰 프로젝트 기능 적용(Google Android Auto, Apple CarPlay) / 상세 내용은 제네시스 홈페이지 참조
 - 디스플레이 터치 또는 음성용 통한 제어 가능
 - 작동 스마트폰 기종: [Google Android Auto] 기종 상한 없음(Android 5.0 이상), [Apple CarPlay] 아이폰5 이상(iOS 8.0 이상)

※ 뮤직 스트리밍 서비스를 이용하기 위해서는 지니/멜론 계정 내에서 별도 유료가입이 필요합니다.
 ※ 지상파 DMB는 320X240(표준화질) 및 1,280X720(고화질) 해상도를 지원하나, 전파 수신 환경, DMB 방송 정책, DMB 사업자의 송출 방식 변경 등에 따라 수신이 불가할 수 있습니다.
 ※ 엠비언트 무드램프는 적용 부위에 따라 직접광(센터페시아, 도어 중간 부위) / 간접광(콘솔, 인사이드 도어 핸들, 맵 포켓)으로 적용됩니다. 선택한 내장 컬러와 설정한 조명 컬러에 따라 일부 환경에서는 다른 색으로 보여질 수 있습니다.
 ※ 리어 쿼터 글라스에는 이중 접합 차를 우리가 적용하지 않습니다.
 ※ 주행 보조 사양(전방 충돌방지 보조 등)은 위험도가 높은 특정 주행상황에서 운전자를 보조하는 기능입니다. 상세 작동 조건은 취급 설명서를 참조하시기 바랍니다.
 ※ 스포츠 외장:
 [공통] 스포츠 전용 프론트/리어 범퍼, 스포츠 전용 라디에이터 그릴, 다크 루프랙/DLO 몰딩/헤드램프 베젤부 등 [디젤 2.2] 스포츠 전용 히든 타입 머플러 [가솔린 2.5 / 3.5 터보] 스포츠 전용 실린더 타입 트윈 머플러

※ 제원에 대한 상세 내용 및 참고 사항은 취급설명서를 참조하시기 바랍니다.

SPECIFICATION

모델명	전장(mm)	전폭(mm)	전고(mm)	축간거리(mm)	윤거 전(mm)	윤거 후(mm)	엔진형식	구동방식	배기량(cc)	최고출력(PS/rpm)	최대토크(kgf·m/rpm)	연료탱크용량(ℓ)
가솔린 2.5 터보	4,715	1,910	1,630	2,875	1,651(18°)/1,649(19°)/1,641(21°)	1,667(18°)/1,665(19°)/1,657(21°)	I4 2.5 T-GDi	2WD/AWD	2,497	304/5,800	43.0/1,650~4,000	66
디젤 2.2	4,715	1,910	1,630	2,875	1,651(18°)/1,649(19°)/1,641(21°)	1,667(18°)/1,665(19°)/1,657(21°)	I4 2.2 e-VGT	2WD/AWD	2,151	202/3,800	45.0/1,750~2,750	66
가솔린 3.5 터보	4,715	1,910	1,630	2,875	1,649(19°)/1,641(21°)	1,665(19°)/1,657(21°)	V6 3.5 T-GDi	AWD	3,470	380/5,800	54.0/1,300~4,500	66

정부공인 표준연비 및 등급

※ 아래 연비는 표준모드에 의한 연비로서 도로상태, 운전방법, 차량적재, 정비상태 및 외기온도 등에 따라 실효연비와 차이가 있습니다.
 ※ 괄호 안 공차중량은 스포츠 패키지 선택 시 중량입니다.

모델명	구동방식	타이어	공차 중량(kg)	변속기	등급	CO ₂	정부공인 표준연비(km/ℓ)		
							도심	고속도로	복합
가솔린 2.5 터보	2WD	18"	1,820	자동8단	4	158	9.6	12.4	10.7
		18"(빌트인 캠)	1,820	자동8단	4	160	9.4	12.4	10.6
		19"	1,830(1,845)	자동8단	4	170	8.9	11.6	10.0
	AWD	21"	1,850(1,865)	자동8단	4	173	8.8	11.3	9.8
		18"	1,885	자동8단	4	174	8.7	11.5	9.8
		18"(빌트인 캠)	1,885	자동8단	4	176	8.6	11.4	9.7
디젤 2.2	2WD	19"	1,895(1,910)	자동8단	4	176	8.5	11.5	9.7
		21"	1,915(1,930)	자동8단	5	186	8.2	10.7	9.2
		18"	1,895	자동8단	3	140	12.4	15.5	13.6
	AWD	18"(빌트인 캠)	1,895	자동8단	3	141	12.2	15.5	13.5
		19"	1,905(1,920)	자동8단	3	144	12.0	15.0	13.2
		21"	1,920(1,935)	자동8단	3	151	11.6	14.2	12.6
가솔린 3.5 터보	2WD	18"	1,955	자동8단	3	148	11.6	15.1	12.9
		18"(빌트인 캠)	1,955	자동8단	3	149	11.5	14.9	12.8
		19"	1,965(1,980)	자동8단	3	157	11.1	14.0	12.2
	AWD	21"	1,980(1,995)	자동8단	3	160	11.0	13.6	12.0
		19"	1,975	자동8단	5	200	7.5	10.3	8.6
		19"(빌트인 캠)	1,975	자동8단	5	202	7.4	10.2	8.5
가솔린 3.5 터보	AWD	21" 출시준	1,995(2,010)	자동8단	5	207	7.3	9.9	8.3
		21" 씬머	2,010	자동8단	5	210	7.2	9.7	8.2

GV70 GENUINE PARTS

(단위: 원)

패키지	판매 가격	주요 사항
사이드 스텝	480,000	사이드 스텝 - 뛰어난 디자인 일체감 및 미끄럼 방지 패턴이 적용되어 어린이 및 노약자의 승하차 시 안전성을 높여주는 상품
차량 보호 필름	450,000	고탄성 폴리우레탄 PPF 보호필름 - 적용 범위: 프론트/리어 범퍼 사이드, 리어 범퍼 어퍼, 사이드 미러, 도어컵, 주유구 도어, 도어 스텝
프로텍션 매트 패키지	250,000	프로텍션 매트 패키지 - 구성: 플로어 매트(앞좌석, 뒷좌석), 러기지 매트
알칸타라 인테리어 패키지	380,000	알칸타라 스티어링 휠 / 알칸타라 암레스트 - 알칸타라 소재를 적용하여 작동 그림감 및 고급감을 향상시켜주는 상품
빌트인 공기 청정기	450,000	시트 백 빌트인형 공기 청정기 - 해파필터(H13 등급) 및 활성탄+제올라이트 복합소재 필터를 적용하여 초미세먼지 및 유해 가스(VOCs) 정화 기능이 우수한 상품
※ 차량 보호 필름은 제조원 별도 보증 품목이며, 자세한 내용은 별도 제공되는 보증서를 참조하시기 바랍니다. (보증기간: 3년/6만km) ※ 차량 보호 필름은 필름 일부분에 지속적인 고압수 분사 시 일부 떨어짐이 발생할 수 있습니다. ※ 상기 패키지 선택 차량은 칠곡/남양 출고센터 내에서 장착 및 필름 부착이 이루어지므로 칠곡/남양 출고센터에서만 추가 가능합니다. ※ 프로텍션 매트 사용 시 사용자의 신발 재질에 따라 일부 미끄러짐이 발생할 수 있습니다. ※ 알칸타라 인테리어 패키지는 스포츠 패키지 적용 시 선택 가능하며 별도 보증기간(3년/6만km)이 적용됩니다. ※ 알칸타라 인테리어 패키지는 옵션이던 블랙 모토론 적용 시만 선택 가능합니다. ※ 빌트인 공기 청정기 교체용 필터는 제네시스 부티크(shop.genesis.com)에서 구매 가능합니다.		

EXTERIOR COLORS

MATT(무광)



GLOSSY(유광)



WHEEL DESIGN



INTERIOR COLORS

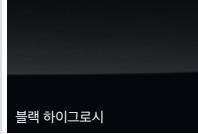
스탠다드 디자인



시그니처 디자인 셀렉션 I



스탠다드 디자인



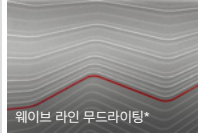
시그니처 디자인 셀렉션 I



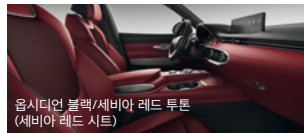
시그니처 디자인 셀렉션 II



시그니처 디자인 셀렉션 II



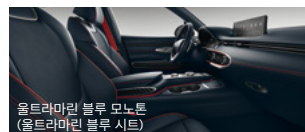
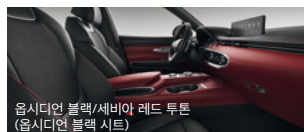
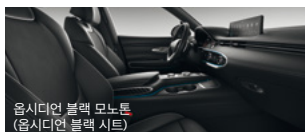
스포츠 스탠다드 디자인



스포츠 스탠다드 디자인



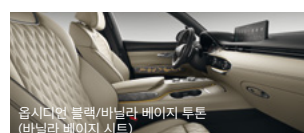
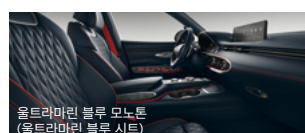
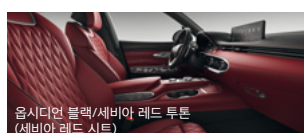
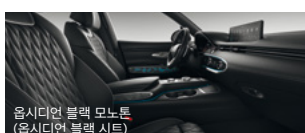
스포츠 디자인 셀렉션 I



스포츠 디자인 셀렉션 I



스포츠 디자인 셀렉션 II



스포츠 디자인 셀렉션 II



* 웨이브 라인 & 레이어드 엷지 무드라이팅은 도어 트림 부위에만 조명이 구현됩니다.